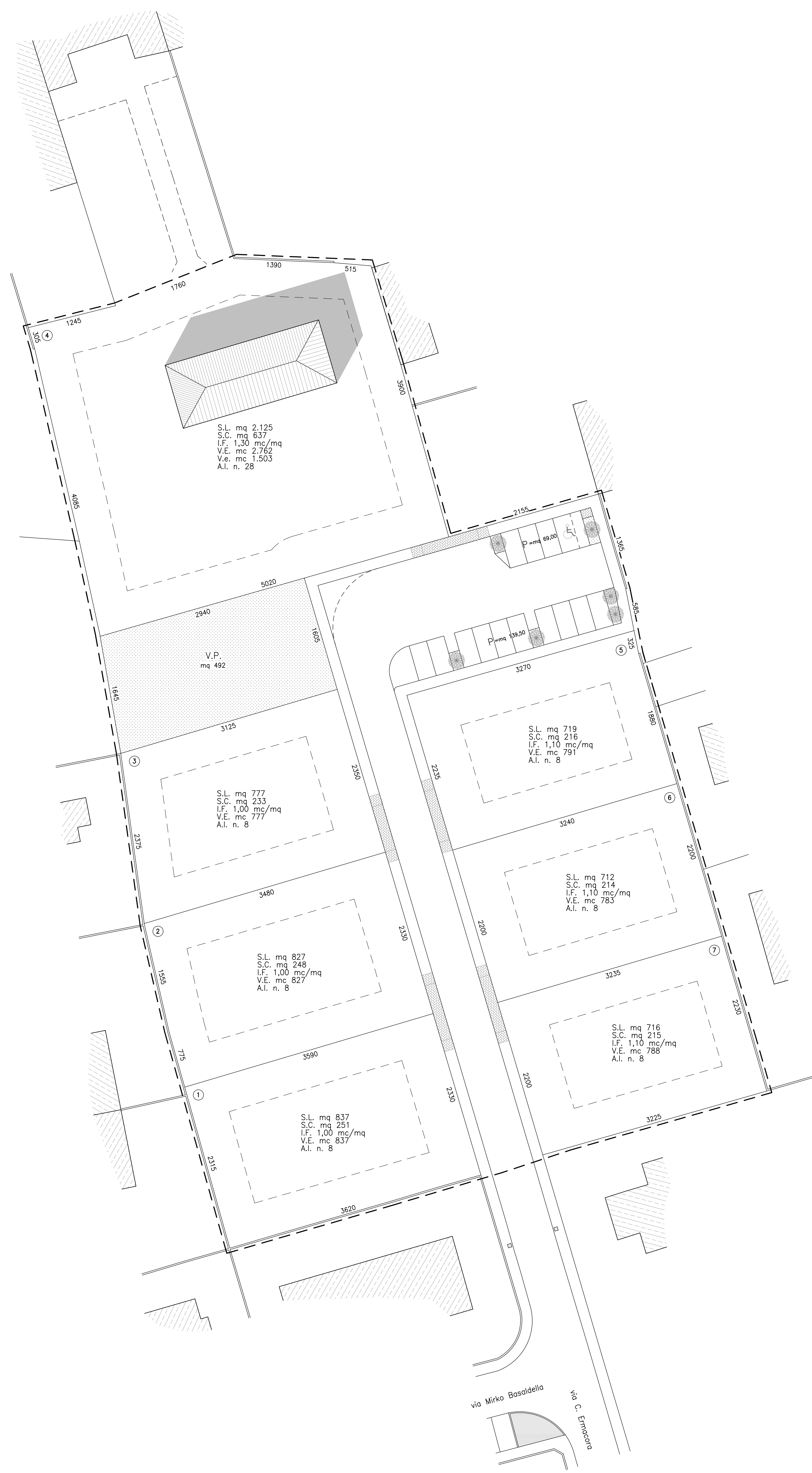


I PROPRIETARI

IL TECNICO



LEGENDA

- S.L. SUPERFICIE LOTTO
- S.C. SUPERFICIE COPERTA MAX
- I.F. INDICE FONDARIO
- V.E. VOLUME EDIFICABILE MAX
- V.e. VOLUME ESISTENTE
- A.I. ABITANTI INSEDIABILI
- [] INVILUPPO AREA EDIFICABILE
- P PARCHEGGI PUBBLICI
- [V.P.] VERDE PUBBLICO
- [] MARCIAPIEDE RIBASSATO
- [] PARCHEGGI PER PORTATORI DI HANDICAP
- - - LIMITE COMPARTO

INDICI URBANISTICI ED EDILIZI DI P.R.G.C. - ZONA "C"

INDICE DI FABBRICABILITA' TERRITORIALE MAX	I.T.	= 10,000 mc/ha
SUPERFICIE COPERTA MAX	S.C.	= 30% DEL LOTTO
ALTEZZA FABBRICATO MAX	H.	= 7,50 ml
DISTANZA TRA EDIFICI MIN	D.E.	= 10,00 ml
- tra pareti di cui almeno una finestrata		= 6,00 ml
DISTANZA DA STRADE MIN	D.S.	= 6,00 ml
DISTANZA DAI CONFINI MIN	D.C.	= 5,00 ml
ABITANTI INSEDIABILI	A.I.	= N° 1 ab./100 mc
PARCHEGGI PUBBLICI MIN	P	= 2,5 mq/ab
NUCLEO ELEMENTARE DI VERDE MIN	V.P.	= 3 mq/ab
VERDE DI QUARTIERE MIN (su richiesta è possibile monetizzarlo)	V.A.	= 11 mq/ab
PARCHEGGI PRIVATI MIN		= 1 mq/10 mc

INDICI URBANISTICI ED EDILIZI DI PROGETTO

SUPERFICIE COMPARTO - RILEVATA	= 8.625 mq
SUPERFICIE COMPARTO - CATASTALE	= 8.192 mq
VOLUMETRIA DI PROGETTO	= 7.565 mc
INDICE TERRITORIALE DI PROGETTO (riferito alla superficie catastale)	= 9.235 mc/ha
SUPERFICIE FONDARIA EDIFICABILE	= 6.713 mq
SUPERFICIE COPERTA MAX	= 2.014 mq
ABITANTI INSEDIABILI DI PROGETTO	= 75,65 ab.
PARCHEGGI PUBBLICI DI PROGETTO (min. 189,13 mq)	= 208,50 mq
NUCLEO ELEMENTARE DI VERDE DI PROGETTO (min. 226,95 mq)	= 226,95 mq
VERDE DI QUARTIERE DI PROGETTO (min. 832,15 mq)	= 265,05 mq (da monetizzare 567,10 mq)